

# OVERSCHILDERBAAR MAGNEETBEHANG

## Groovy Magnets



Het magneetbehang is vrij zwaar: de klus is heel wat makkelijker met een helper. Deze kan dan het behang ondersteunen terwijl jij het aanbrengt langs de loodlijn.

Gebruik kant-en-klare wandlijm voor vinylbehang. Deze lijm breng je aan in een dunne laag met een vachtroller. Het behang is afwasbaar met een vochtige doek.

### VOORBEREIDEN

Vinylbehang kan aangebracht worden op vrijwel elke egale ondergrond. Het is wel belangrijk dat deze voorbehandeld wordt alvorens te behangen. Verwijder eerst eventuele oude behanglagen en herstel gaten of scheuren.

Glادة ondergronden ruw je lichtjes op met schuurpapier.

Maak de ondergrond stofvrij en ontvet met water en ontvetter.

Lijm nu de muur voor: breng een dunne laag lijm aan en laat deze opdrogen en intrekken.

### SCHILDEREN

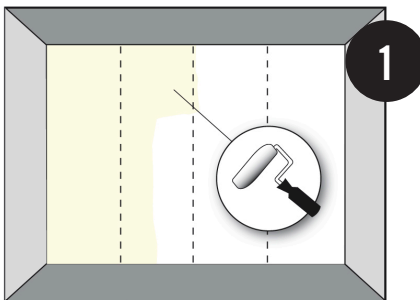
Het behang heeft een witte en een zwarte zijde. Gebruik voor het overschilderen met een lichte kleur de witte en voor donkere kleuren de zwarte zijde vooraan.

Ruw het behang lichtjes op met wat schuurpapier voor een betere hechting van de verf.

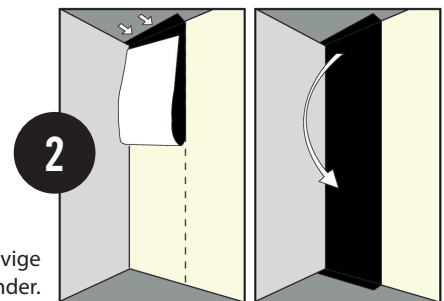
Zowel muurverf als lak kunnen worden gebruikt.

### BEHANGEN

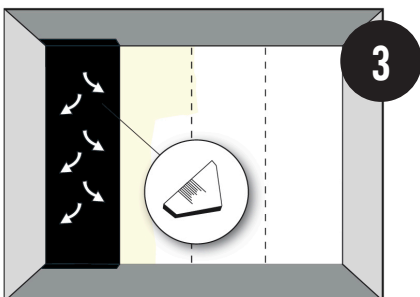
Volg onderstaande stappen:



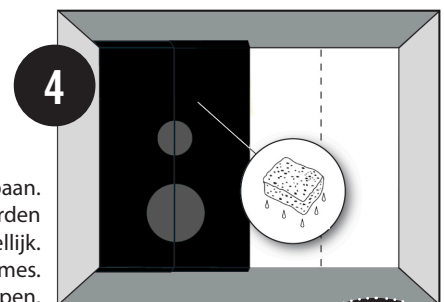
**1** Trek met een waterpas of schietlood een loodlijn van boven naar onder op de plaats waar de behangbaan komt. Breng de lijm gelijkmatig en in een dunne laag aan op de muur.



Breng het behang aan tegen de loodlijn. Kleef het eventueel aan de bovenzijde vast met stevige tape zodat het niet verschuift. Behang het verder tegen de muur van boven naar onder.



**3** Strijk stevig aan vanuit het midden. Luchtbelletjes of een teveel aan lijm wegvegen met een ruitwissers of zachte doek.



Breng de volgende strook aan tegen deze behangbaan. Het behang is afwasbaar: overtollige lijm kan makkelijk verwijderd worden met spons en lauw water. Doe dit wel onmiddellijk. Snij langs plafond en plint het behang op maat met behulp van een liniaal en een breekmes. Voor iedere volgende baan herhaalt u voorgaande stappen.

Gebruik Groovy Magnets magneten op het magneetbehang: ze hebben een optimale kleefkracht om je foto's, briefjes of tekeningen op te hangen.

[www.groovymagnets.com](http://www.groovymagnets.com)

Deze handleiding kunt u downloaden op onze website in het Frans, Engels en Duits