

# LE PAPIER PEINT MAGNÉTIQUE

## Groovy Magnets



Le papier peint magnétique est assez lourd. Demandez donc un coup de main à quelqu'un, ce sera beaucoup plus facile. Votre ami(e) tiendra alors le papier peint pendant que vous le poserez le long de la ligne perpendiculaire (voir ci-dessous). Utilisez de la colle prête à l'emploi pour du vinyle et du papier. Appliquez une fine couche de colle avec un rouleau en mousse. Le papier peint est lavable avec une éponge humide.

### PRÉPARATION

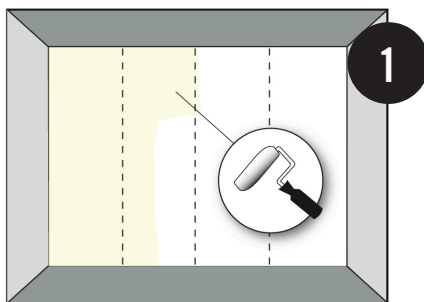
Le papier peint vinyle peut être posé sur n'importe quel support lisse. Il est tout de même important que ce support soit bien préparé avant de poser le papier peint. Décollez l'ancien papier peint et rebouchez d'éventuels trous ou fissures avec un enduit spécial rebouchage. Poncez ensuite le mur à l'aide d'un papier abrasif. Faites en sorte que le mur soit bien sec et dégraissez-le avec de l'eau et un produit dégraissant. Maintenant, appliquez une fine couche de colle et laissez sécher.

### PEINDRE

Le papier peint a une face blanche et une face noire. Si vous choisissez de repeindre avec une couleur claire, utilisez la face blanche, ou la face noire pour des couleurs sombres. Poncez le mur légèrement avec un papier abrasif pour une meilleure adhérence de la peinture. Vous pouvez aussi bien utiliser de la peinture murale que de la laque.

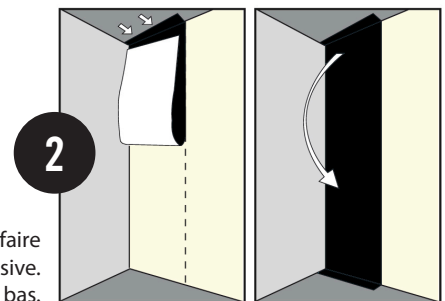
### MISE EN PLACE DU PAPIER PEINT

Suivez les étapes suivantes:

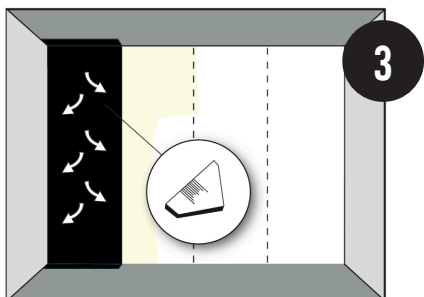


Tracez d'abord un trait au crayon en angle droit par rapport au plafond et au mur (la ligne perpendiculaire), à l'aide d'un fil à plomb ou d'un niveau, à l'endroit où vous mettrez votre premier lé. Appliquez de la colle en une fine couche sur le mur.

Posez le papier peint contre votre trait. Si cela vous semble plus facile, vous pouvez également faire dépasser votre lé de quelques centimètres et le coller contre le plafond avec une bande adhésive.

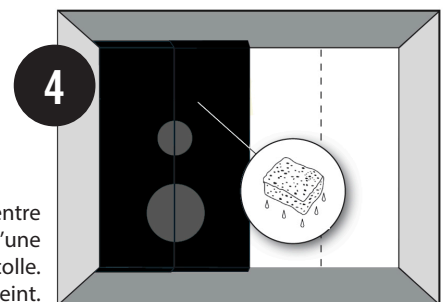


Ensuite, continuez à poser le lé du haut vers le bas.



Puis, chassez les bulles d'air à l'aide d'une petite raclette ou un linge doux jusqu'à ce qu'il y en ait plus.

Pour le lé suivant, accolez-le bien au premier de manière à ce qu'il n'y ait aucun espace entre les deux. Le papier peint est lavable: les restes de colle sont faciles à effacer à l'aide d'une éponge humide (eau tiède). Attention toutefois: ne laissez pas sécher la colle. A l'aide d'un cutter et d'une règle, découpez l'excédent de papier peint.



Utilisez les aimants de Groovy Magnets pour votre papier peint magnétique. Leur adhérence est parfaite pour accrocher des photos, des petits mots ou des dessins.