

# ÜBERMALBARE MAGNETTAPETE

## Groovy Magnets



Diese Tapete ist relativ schwer. Machen Sie es sich einfacher und holen Sie sich einen Helfer.  
Der kann die Tapete festhalten, während Sie sie vertikal anbringen.  
Benutzen Sie Fertigleim für Vinyltapeten. Diesen bringen Sie mit einer Leimrolle in einer dünnen Lage an.  
Die Tapete ist abwaschbar mit einem feuchten Tuch.

### VORBEREITUNG

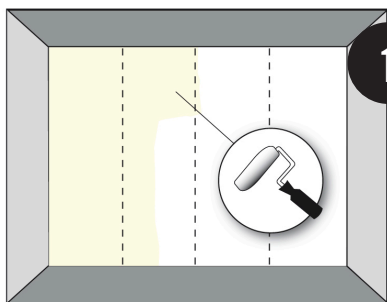
Vinyltapeten können auf jedem glatten Untergrund angebracht werden. Es ist allerdings nötig, diesen vorzubehandeln.  
Entfernen Sie Leimreste oder eventuelle alte Tapetenreste und füllen Sie Löcher und Risse.  
Glatte Oberflächen können Sie erst mit Schleifpapier anrauen. Der Untergrund muss staubfrei und entfettet sein.  
Bestreichen Sie nun erst die Wand mit einer dünnen Lage Leim, lassen Sie diesen einziehen und trocknen.

### MALERN

Die Tapete hat eine helle und eine schwarze Seite. Benützen Sie die weiße Seite, wenn Sie die Wand anschließend in einer hellen Farbe übermalen wollen und die schwarze für dunklere Farben.  
Bearbeiten Sie die Tapete leicht mit Schleifpapier für eine bessere Haftung der Farbe.  
Sie können sowohl Wandfarbe als auch Lack benutzen.

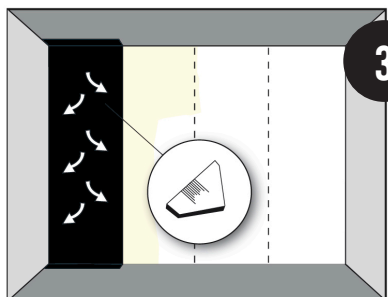
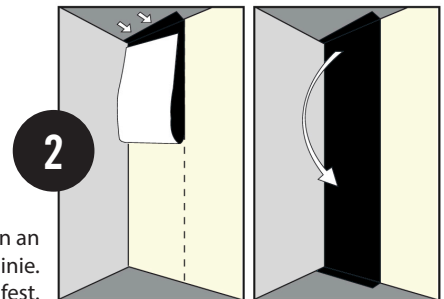
### TAPEZIEREN

Volg onderstaande stappen:



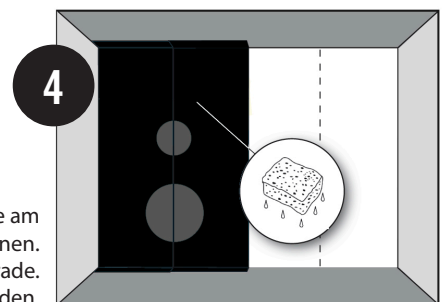
**1** Zeichnen Sie mit Hilfe eines Lotes einen exakt senkrechten Strich auf die Wand.  
Bringen Sie dann eine gleichmäßige dünne Leimschicht auf die Wand an.

Die Markierungslinie ist zum Ausrichten der ersten Bahn. Kleben Sie die Tapetenbahn oben an beiden Seiten mit einem starken Tape fest und setzen Sie sie an Ihre Markierungslinie.  
Dann streichen Sie die Tapetenbahn von oben nach unten fest.



**3** Wischen Sie von der Mitte zu den Seiten hin vorsichtig mit einem weichen Tuch oder einem Scheibenwischer um Luftblasen zu entfernen.

Die nächste Bahn können Sie dann an diese anlegen. Überflüssige Leimreste können Sie am besten direkt mit einem Schwamm und warmen Wasser entfernen.  
Schneiden Sie den oberen und unteren Rand mit einem Lineal und einem Cutter gerade.  
Auf diese Art könne alle folgenden Bahnen befestigt werden.



Benützen Sie Groovy Magnets Magneten auf Ihrer Magnettapete:  
Sie haben die ideale Haftung, um Fotos Notizen oder Zeichnungen aufzuhängen.