

# STICKERS MAGNETIQUES

MANUEL

## LE BON SUPPORT

### Plat

Les stickers magnétiques Groovy Magnets adhèrent à presque toutes les surfaces lisses comme le métal, le bois, le verre, le carton, le papier, le plastique, les armoires de cuisine, les murs et portes lisses peints. Enduire et poncer si nécessaire les petites aspérités. Ces dernières peuvent en effet rester visibles à travers le sticker.

### Propre

Dégraissiez d'abord le support à l'eau chaude et au vinaigre ménager pour permettre à la couche adhésive du sticker de bien adhérer. Rincez ensuite à l'eau tiède. Faites bien sécher le tout avant de placer le sticker.

N'utilisez pas d'ammoniaque pour nettoyer car cela peut endommager la couche adhésive du sticker.

*Les murs et les portes déjà peints, à base d'acrylate ou de peinture avec enduit, doivent être poncés légèrement. Laissez sécher un mur qui vient d'être peint pendant au moins 2 semaines avant de coller un sticker mural.*

### Pour l'intérieur

Les stickers magnétiques Groovy Magnets conviennent pour l'intérieur.

## APPOSER LE STICKER

### Éviter les tunnels d'air

Collez le sticker sur le mur dans les 2 heures après l'avoir sorti de l'emballage. Lorsque vous ouvrez le sticker enroulé, des tunnels d'air peuvent apparaître dans la feuille arrière et sécher la couche adhésive.

### Déterminer la position

Avant d'apposer le sticker définitivement, vous pouvez le suspendre provisoirement à l'endroit souhaité sans enlever la feuille arrière. Faites-le avec un morceau de ruban adhésif résistant et dessinez les bords comme points de référence.

### Il suffit de coller

Enlevez tout d'abord partiellement le côté supérieur de la feuille arrière du sticker. Positionnez le sticker sur le support et appuyez fermement. Continuez à présent à retirer la feuille arrière jusqu'en bas et faites de même vers le bas. Dans l'intervalle, frottez fermement le sticker avec un chiffon doux ou un rouleau de pression.

### ! Important

Un sèche-cheveux est un accessoire essentiel pour assurer que la couche adhésive du sticker adhère bien au mur. Une fois le sticker suspendu, chauffez l'avant et les côtés à l'aide d'un sèche-cheveux et appliquez une forte pression dessus. Grâce à la chaleur, la colle devient souple et on obtient une adhérence optimale.

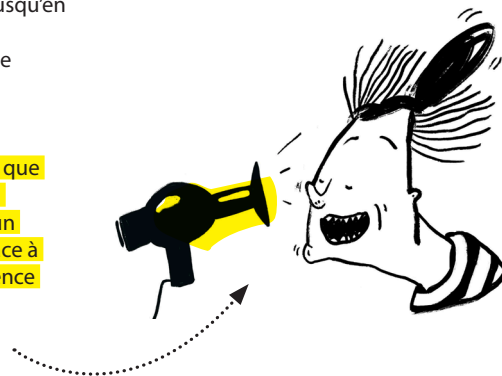
*CONSEIL : dans le cas très rare où le sticker ne collerait pas bien sur le support, nous vous conseillons d'utiliser une colle pour papier peint (vinyle ou textile) prête à l'emploi.*

*Vous trouverez toutes les informations sur la colle adéquate sur notre site: [www.groovymagnets.com](http://www.groovymagnets.com)*

### Enlever le sticker

Chauffez le sticker avec un sèche-cheveux (ce qui ramollit la colle) et détachez-le petit à petit doucement et avec précaution. **Il faut bien chauffer chaque morceau.**

En fonction du support ou de la qualité de la surface peinte, il est plus ou moins facile d'enlever le sticker. Plus le sticker reste sur un support, plus il va coller dessus. Ce sera plus facile sur une surface peinte lisse que sur un mur tapissé de papier peint.



## ENTRETIEN UTILISATION

### Nettoyage

Tous nos stickers magnétiques sont hydrofuges et sont **facile à nettoyer avec un chiffon humide et une goutte de liquide vaisselle.**

Les traces tenaces peuvent être éliminées à l'aide d'une **éponge magique** (éponge en mélamine) avec un peu de vinaigre d'entretien et une goutte de liquide vaisselle.

### Avec quoi pouvez-vous écrire sur le sticker magnétique ?

Lisez attentivement les instructions sur le produit sur notre site.